

# STRZYŻEWICE- GMINA

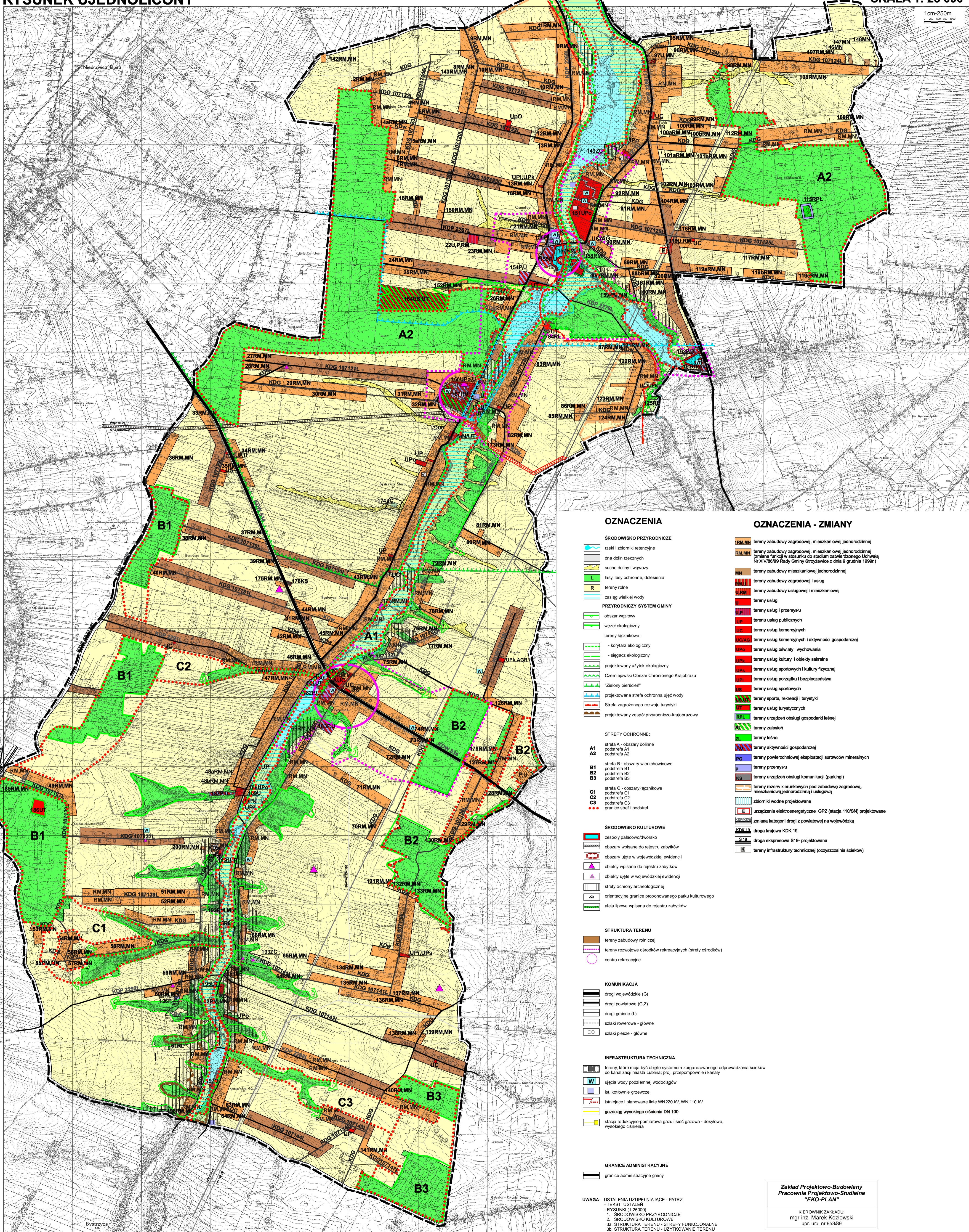
## STUDIUM UWARUNKOWAŃ I KIERUNKÓW ZAGOSPODAROWANIA PRZESTRZENNEGO

### RYSunEK UJEDNOLICONY

Załącznik nr 2  
do Uchwały Nr LVIII/235/10  
Rady Gminy Strzyżewice  
z dnia 26 października 2010r.

SKALA 1: 25 000

1cm=250m



#### OZNACZENIA

- ŚRODOWISKO PRZYRODNICZE**
- rzeki i zbiorniki retencyjne
  - dna dolin rzecznych
  - suche doliny i wawy
  - lasy, lasy ochronne, dolesienia
  - tereny rolne
  - zasięg wielkiej wody
- PRZYRODNICZY SYSTEM GMINY**
- obszar węzłowy
  - węzeł ekologiczny
  - tereny łącznikowe:
    - korytarz ekologiczny
    - ściegacz ekologiczny
  - projektowany użytek ekologiczny
  - Czerniewski Obszar Chronionego Krajobrazu
  - "Zielony pierścień"
  - projektowana strefa ochronna ujęć wody
  - Strefa zagrożonego rozwoju turystyki
  - projektowany zespół przyrodniczo-krajobrazowy
- STREFY OCHRONNE:**
- A1 strefa A - obszary dolinne
  - A2 podstrefa A2
  - B1 strefa B - obszary wierzchowińne
  - B2 podstrefa B1
  - B3 podstrefa B2
  - C1 strefa C - obszary łącznikowe
  - C2 podstrefa C1
  - C3 podstrefa C2
  - graniczce stref i podstref
- ŚRODOWISKO KULTUROWE**
- zespoły pałacowódworsko
  - obszary wpisane do rejestru zabytków
  - obszary ujęte w wojewódzkiej ewidencji
  - obiekty wpisane do rejestru zabytków
  - obiekty ujęte w wojewódzkiej ewidencji
  - strefy ochrony archeologicznej
  - orientacyjne granice proponowanego parku kulturowego
  - aleja śpowa wpisana do rejestru zabytków
- STRUKTURA TERENU**
- tereny zabudowy rolniczej
  - tereny rozwoju ośrodków rekreacyjnych (strefy ośrodków)
  - centra rekreacyjne
- KOMUNIKACJA**
- drogi wojewódzkie (G)
  - drogi powiatowe (G.2)
  - drogi gminne (L)
  - szlaki rowerowe - główne
  - szlaki piesze - główne
- INFRASTRUKTURA TECHNICZNA**
- tereny, które mają być objęte systemem zorganizowanego odprowadzania ścieków do kanalizacji miasta Lubina; proj. przepompownia i kanały
  - ujęcia wody podziemnej wodociągów
  - ist. kotłownia grzewcza
  - istniejące i planowane linie WN220 kV, WN 110 kV
  - gazociąg wysokiego ciśnienia DN 100
  - stacja redukcyjno-pomiarowa gazu i sieć gazowa - dosyowa, wysokiego ciśnienia
- GRANICE ADMINISTRACYJNE**
- granice administracyjne gminy

#### OZNACZENIA - ZMIANY

- 1RM.MN tereny zabudowy zagrodowej, mieszkaniowej jednorodzinnej
- RM.MN tereny zabudowy zagrodowej, mieszkaniowej jednorodzinnej (zmiana funkcji w stosunku do studium zatwierdzonego Uchwałą Nr XIV/86/99 Rady Gminy Strzyżewice z dnia 9 grudnia 1999r.)
- MN tereny zabudowy mieszkaniowej jednorodzinnej
- 1UR.MN tereny zabudowy zagrodowej i usług
- UR.MN tereny zabudowy usługowej i mieszkaniowej
- U tereny usług
- UP tereny usług i przemysłu
- UPC tereny usług publicznych
- UC/AG tereny usług komercyjnych i aktywności gospodarczej
- UPC tereny usług oświaty i wychowania
- UPK tereny usług kultury i obiektów sakralne
- UPC tereny usług sportowych i kultury fizycznej
- UPC tereny usług porządku i bezpieczeństwa
- US tereny usług sportowych
- US/RT tereny sportu, rekreacji i turystyki
- UT tereny usług turystycznych
- URPL tereny urządzeń obsługi gospodarki leśnej
- PL tereny zalesień
- LN tereny leśne
- PA tereny aktywności gospodarczej
- PG tereny powierzchniowej eksploatacji surowców mineralnych
- P tereny przemysłu
- KS tereny urządzeń obsługi komunikacji (parkingi)
- tereny rozmiarów kierunkowych pod zabudowę zagrodową, mieszkaniową jednorodzinną i usługową
- zbiorniki wodne projektowane
- urządzenia elektroenergetyczne GPZ (stacja 110/SN) projektowane
- zmiana kategorii drogi z powiatowej na wojewódzką
- KDK 19 droga krajowa KDK 19
- S 19 droga ekspresowa S19 - projektowana
- IK tereny infrastruktury technicznej (oczyszczalnia ścieków)

**UWAGA:** USTALENIA UZUPELNIAJĄCE - PATRZ: TEKST USTALEŃ

- 1. ŚRODOWISKO PRZYRODNICZE
- 2. ŚRODOWISKO KULTUROWE
- 3a. STRUKTURA TERENU - STREFY FUNKCJONALNE
- 3b. STRUKTURA TERENU - UŻYTKOWANIE TERENU
- 3c. STRUKTURA TERENU - KOMUNIKACJA
- 4. INFRASTRUKTURA TECHNICZNA

Zakład Projektowo-Budowlany  
Pracownia Projektowo-Studialna  
"EKO-PLAN"

KIEROWNIK ZAKŁADU:  
mgr inż. Marek Kozłowski  
upr. urb. nr 95389